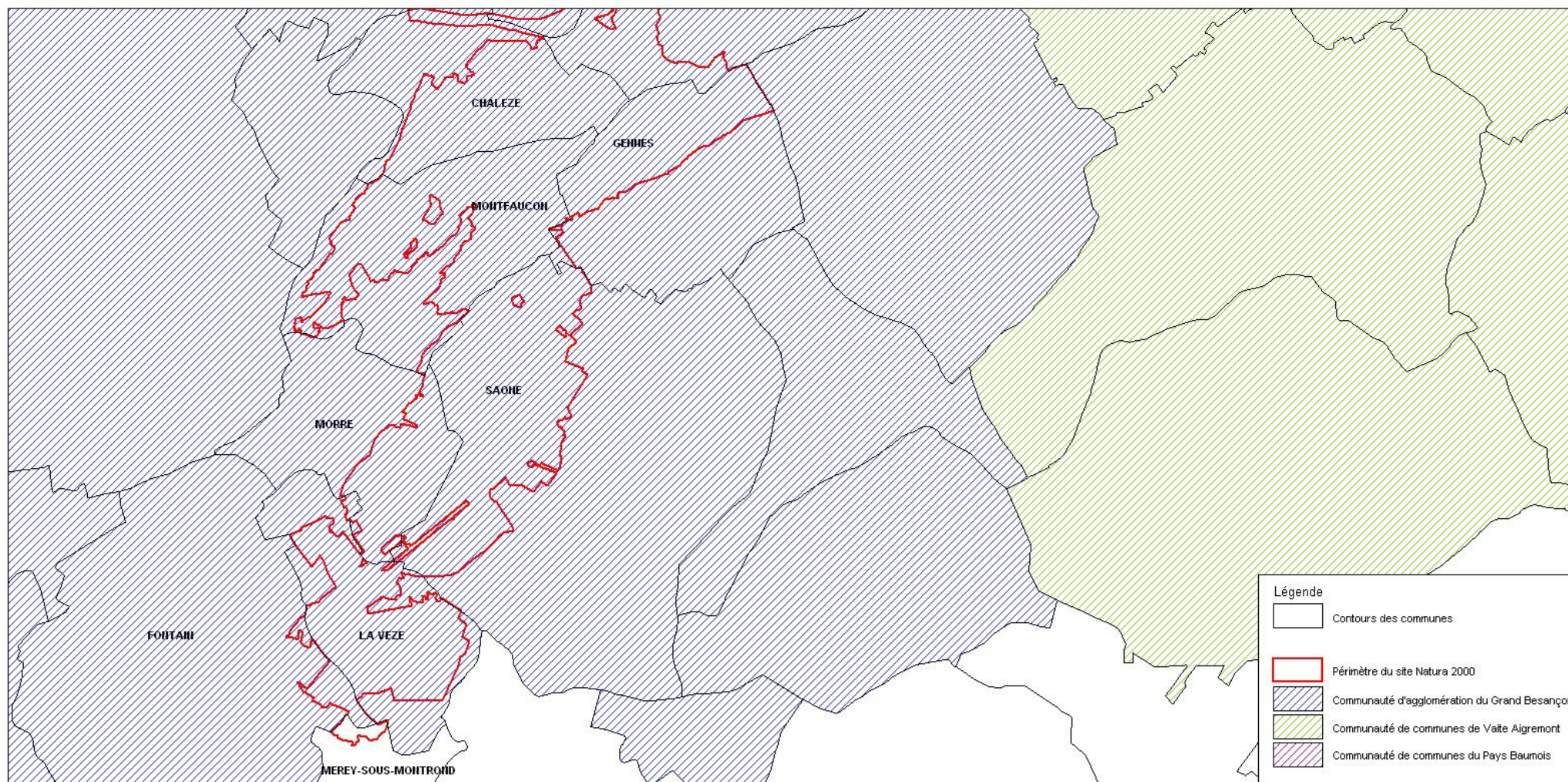


ATLAS CARTOGRAPHIQUE

CARTE 1 : DECOUPAGE ADMINISTRATIF DU SITE NATURA 2000

Découpage administratif du site Natura 2000

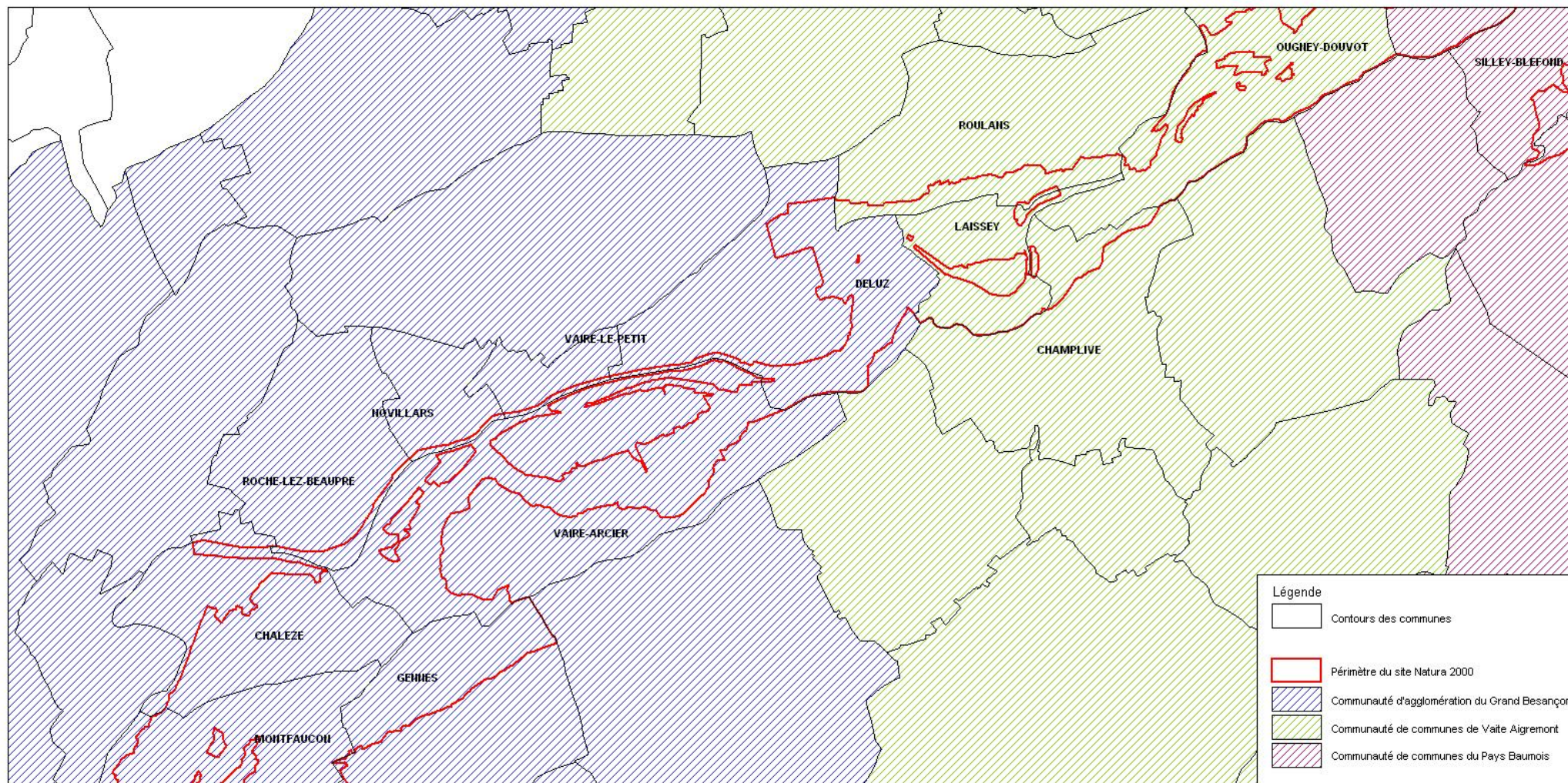


0 5
Kilomètres

Données : DREAL FC, Grand Besançon
Auteur : S. Vincent (EPTB Saône & Doubs)



Découpage administratif du site Natura 2000

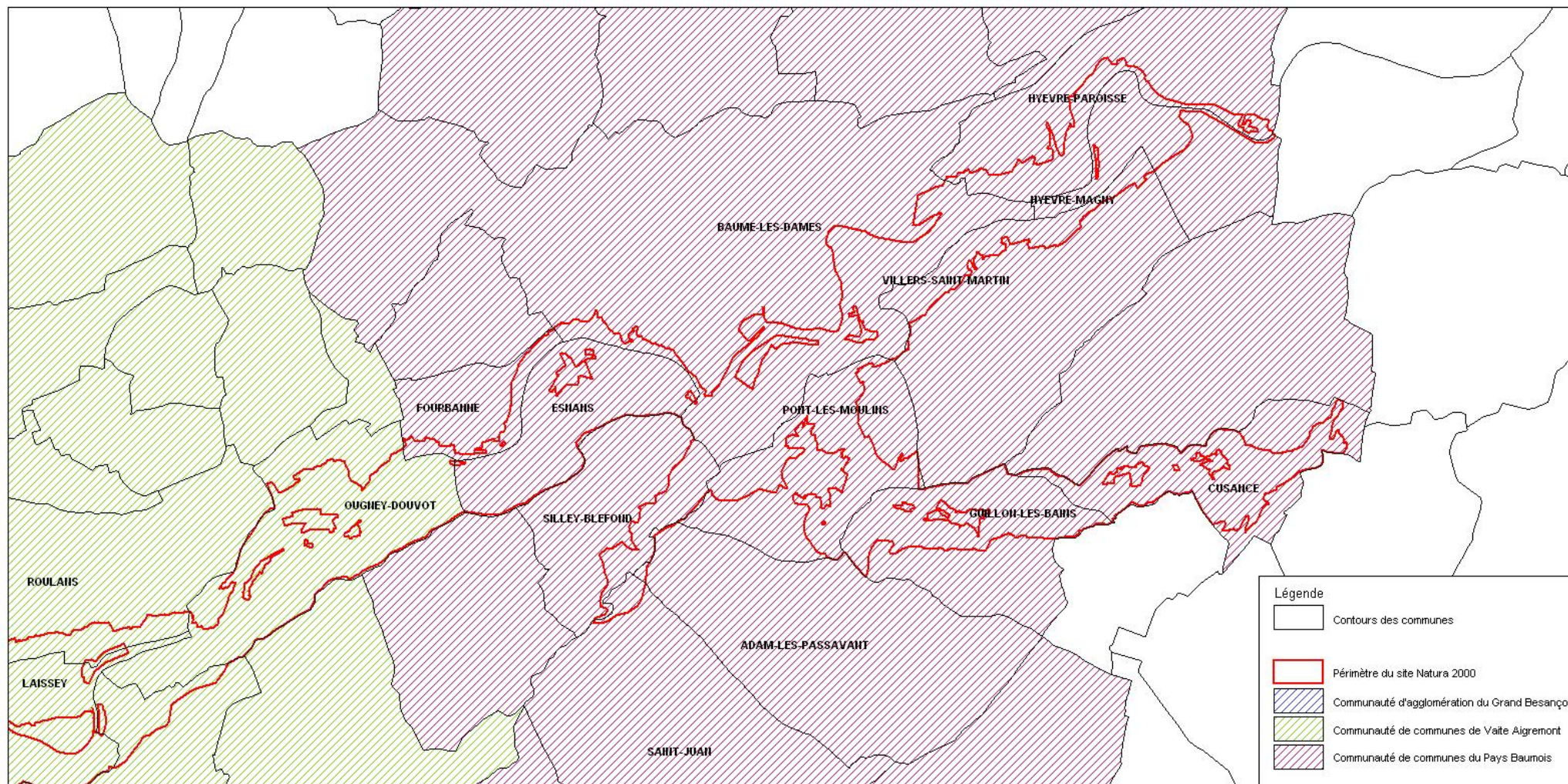


0 5
Kilomètres

Données : DREAL FC, Grand Besançon
Auteur : S.Vincent (EPTB Saône & Doubs)



Découpage administratif du site Natura 2000

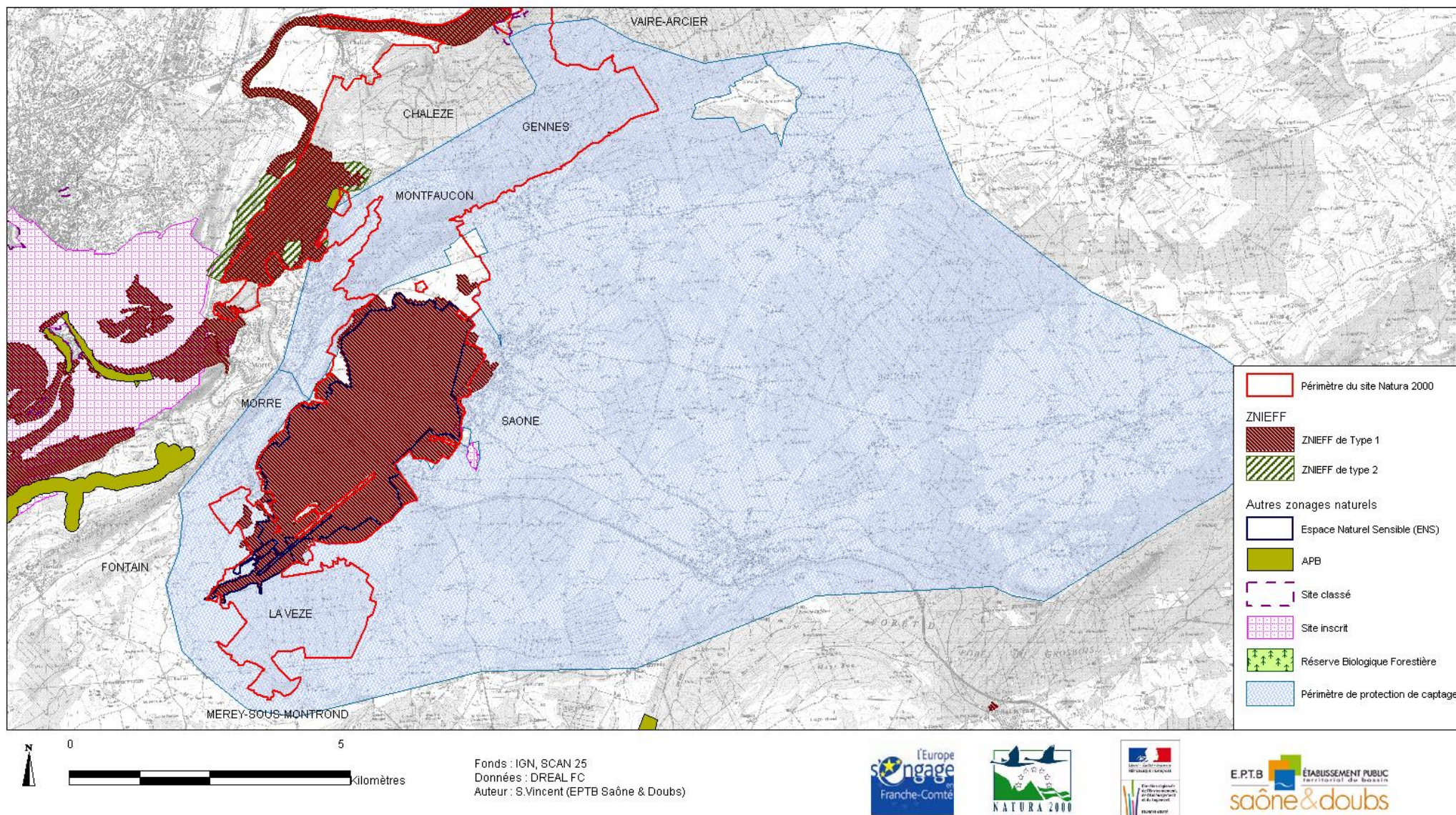


Données : DREAL FC, Grand Besançon
Auteur : S.Vincent (EPTB Saône & Doubs)

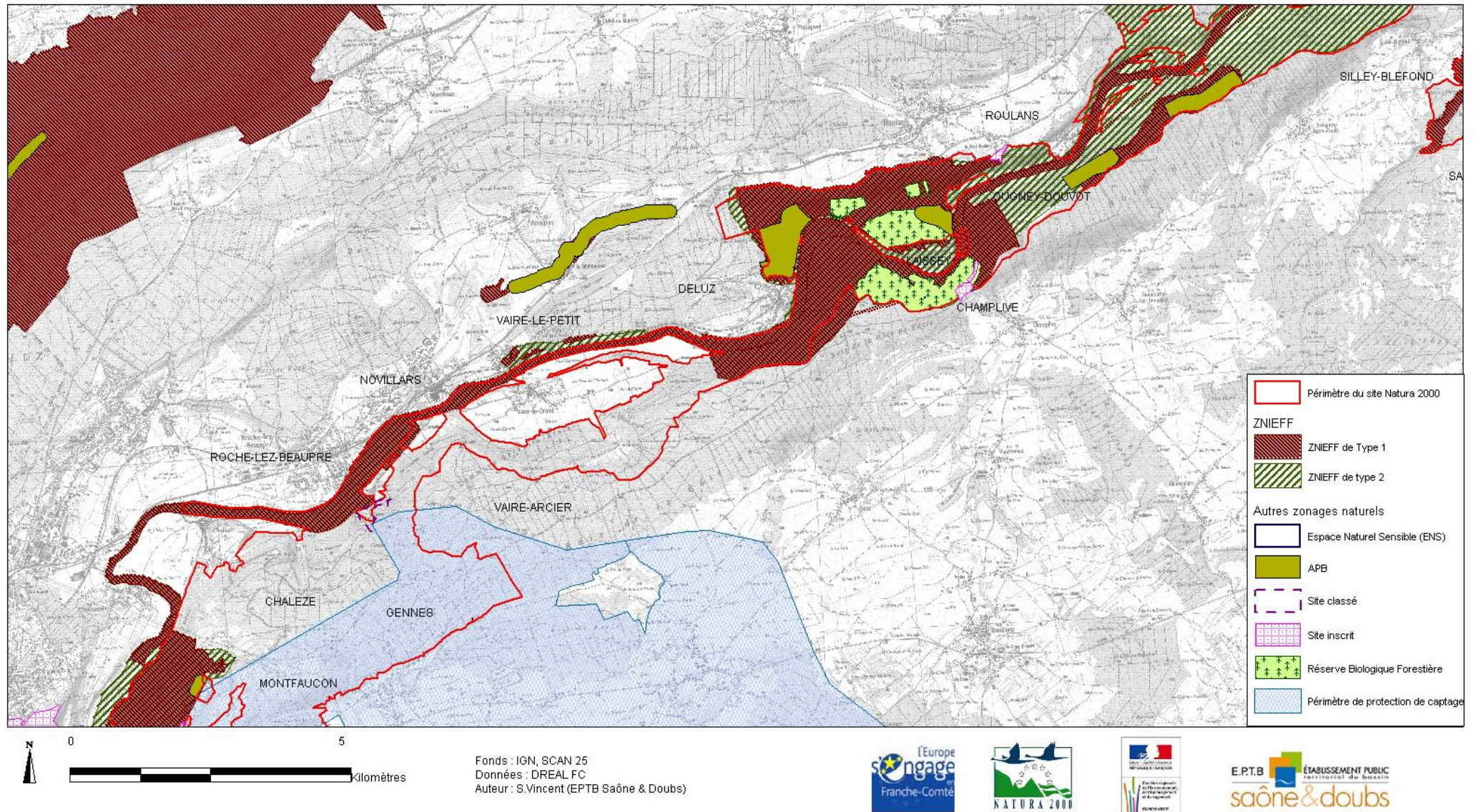


CARTE 2 : ZONAGES NATURELS SUR LE SITE NATURA 2000

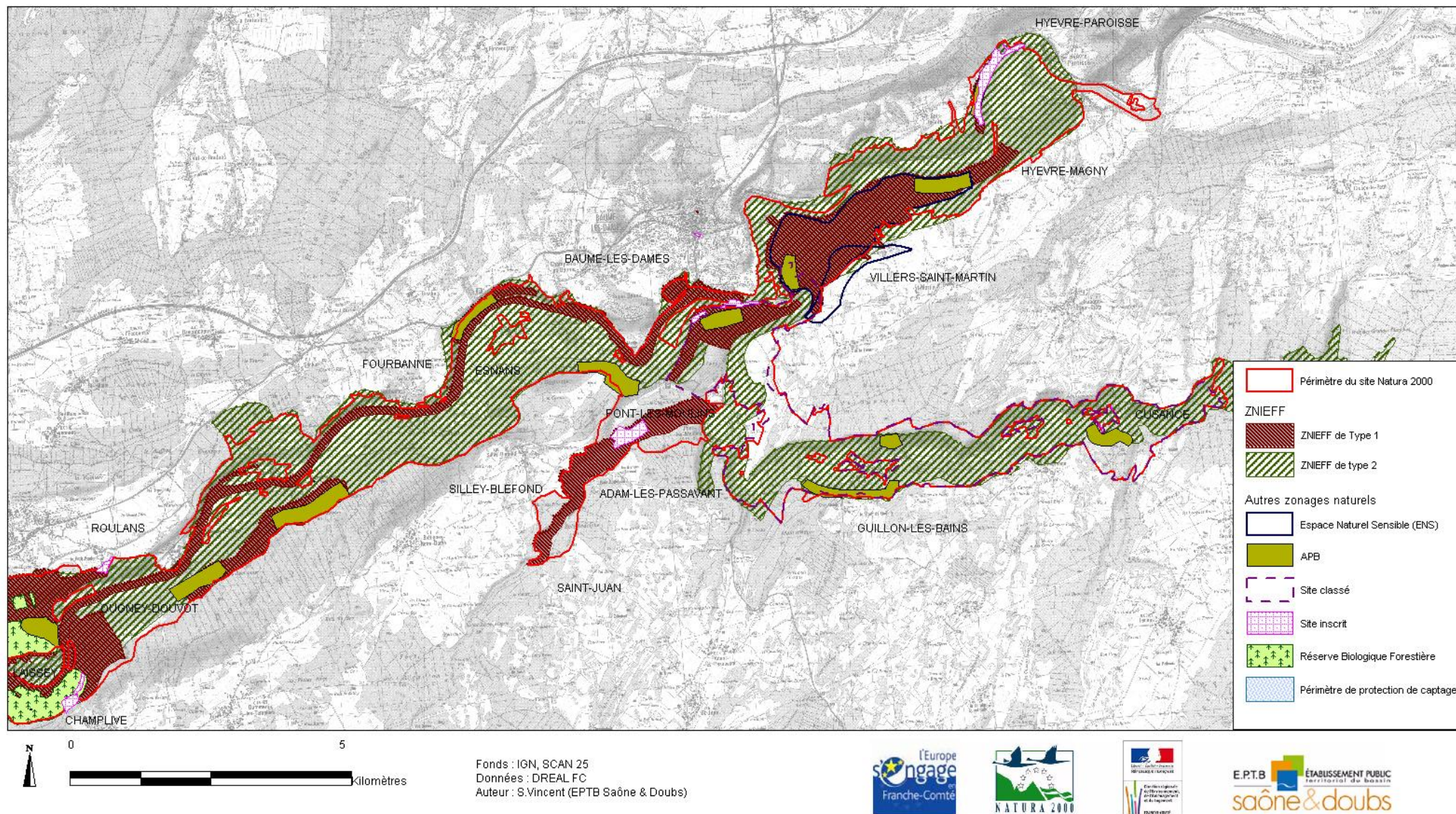
Zonages naturels sur le site Natura 2000



Zonages naturels sur le site Natura 2000

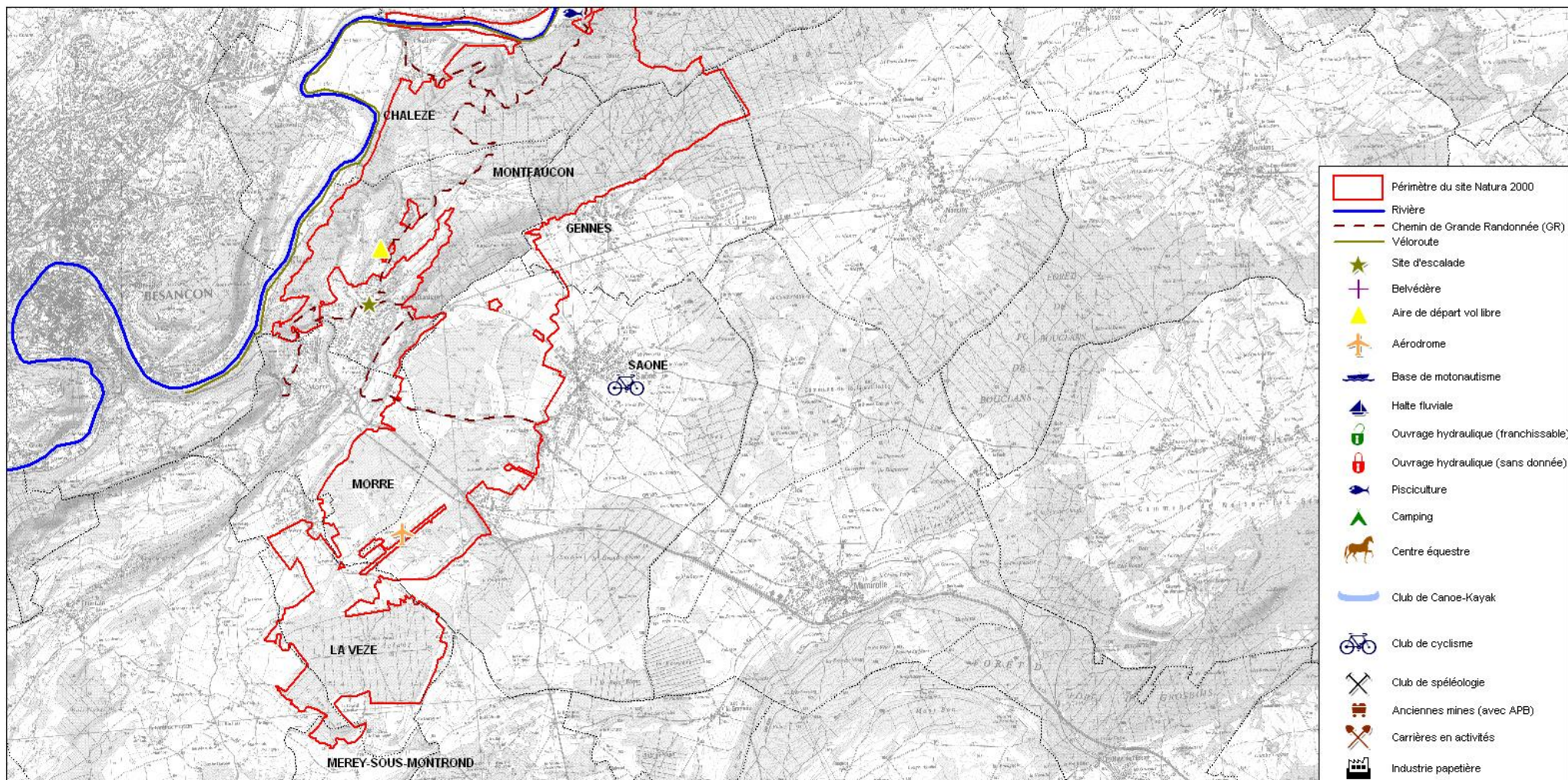


Zonages naturels sur le site Natura 2000



CARTE 3 : LOCALISATION DES ACTIVITES HUMAINES SUR LE SITE NATURA 2000

Localisations des activités humaines sur le site Natura 2000



0

5

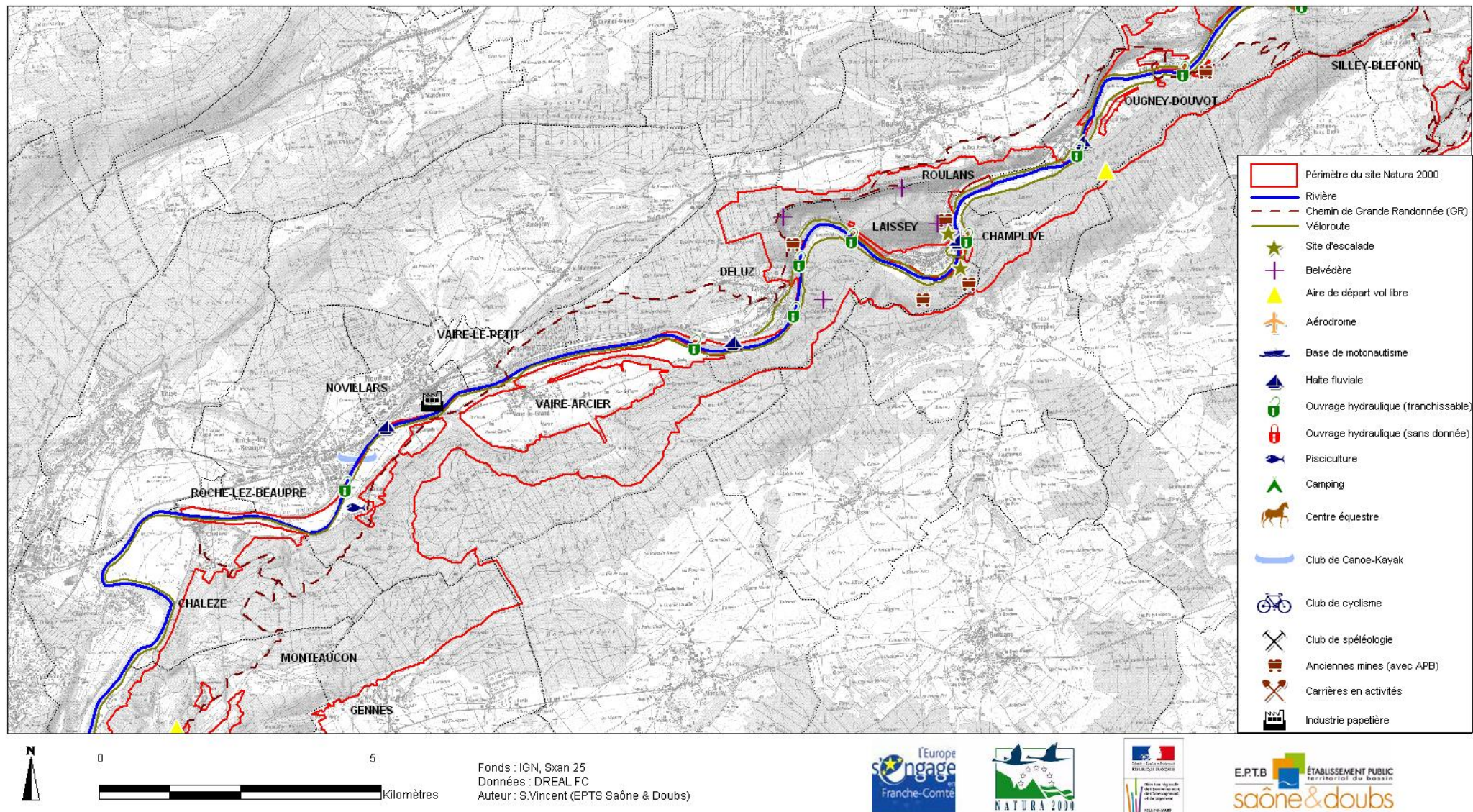


Kilomètres

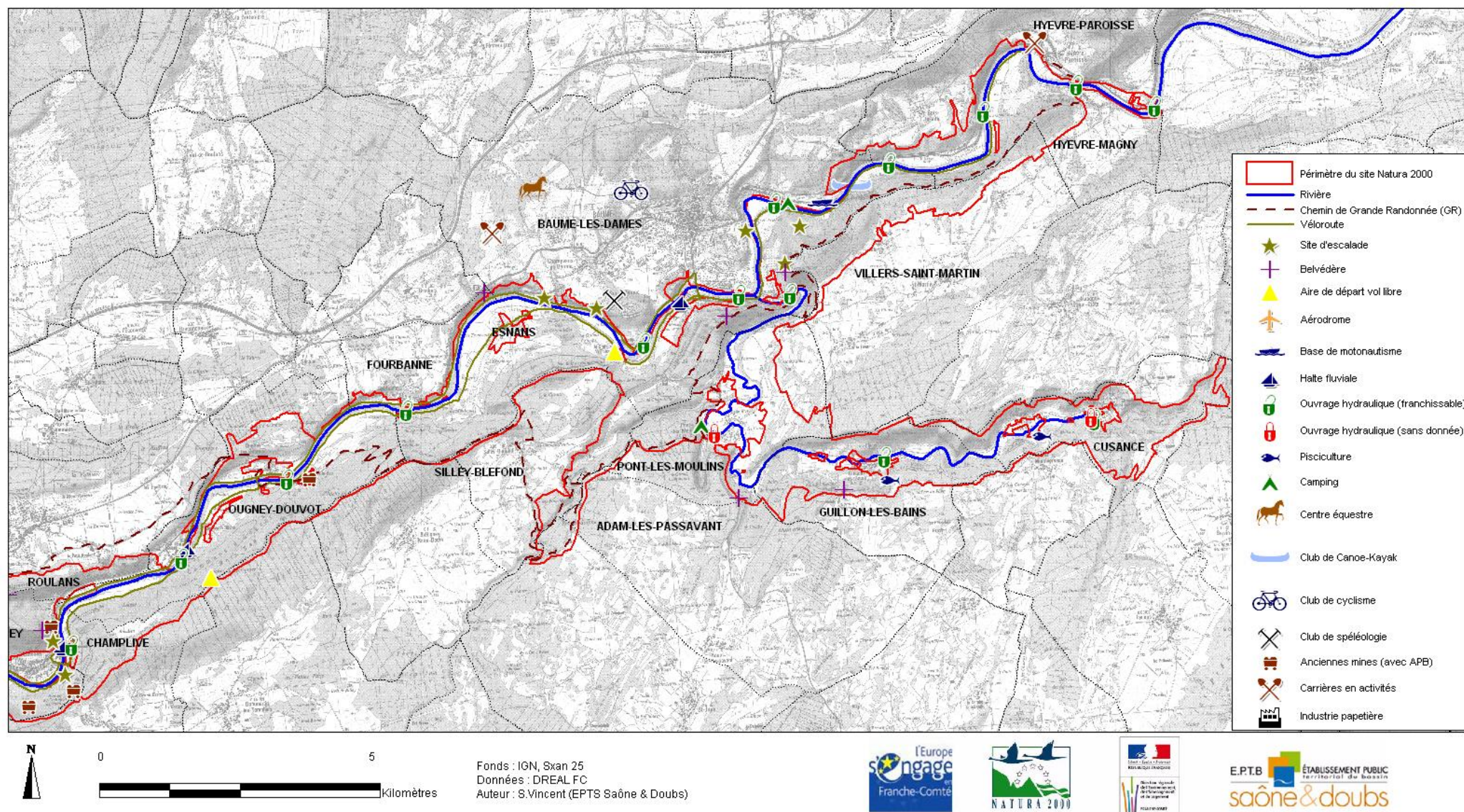
Fonds : IGN, Sxan 25
Données : DREAL FC
Auteur : S.Vincent (EPTS Saône & Doubs)



Localisations des activités humaines sur le site Natura 2000



Localisations des activités humaines sur le site Natura 2000



CARTE 4 : OCCUPATION DU SOL SUR LE SITE NATURA 2000

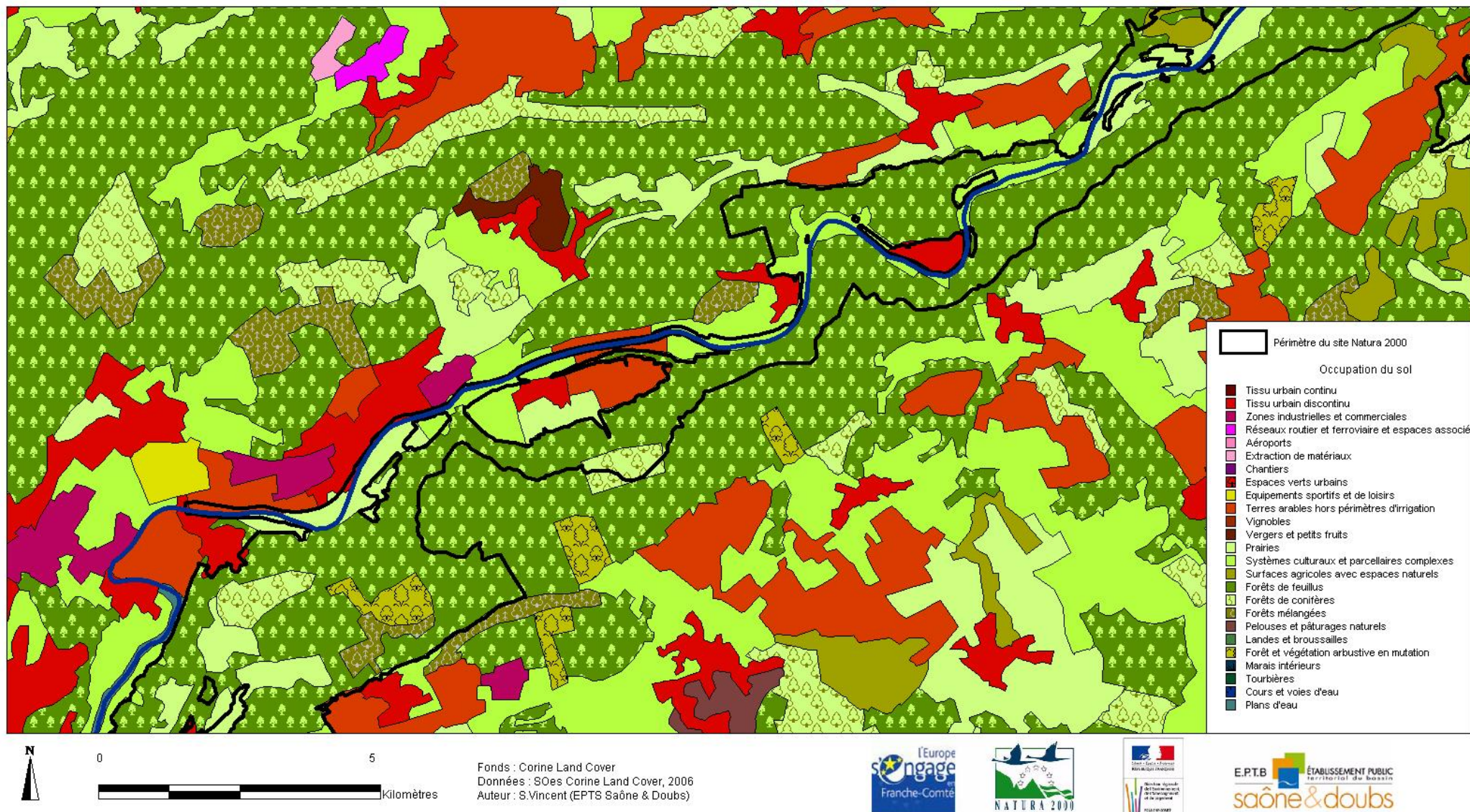
Occupation du sol sur le site Natura 2000



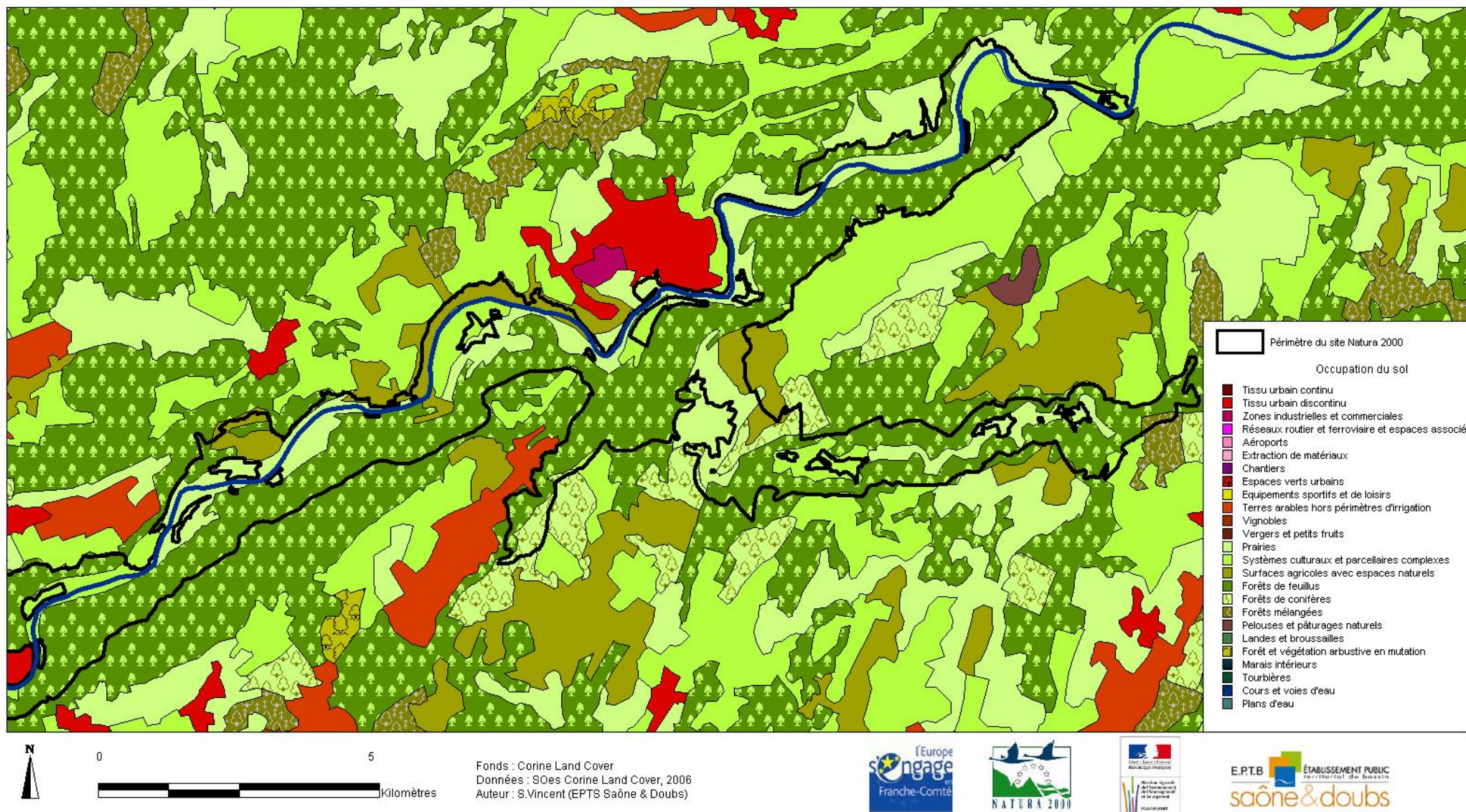
Fonds : Corine Land Cover
Données : SOes Corine Land Cover, 2006
Auteur : S.Vincent (EPTS Saône & Doubs)



Occupation du sol sur le site Natura 2000



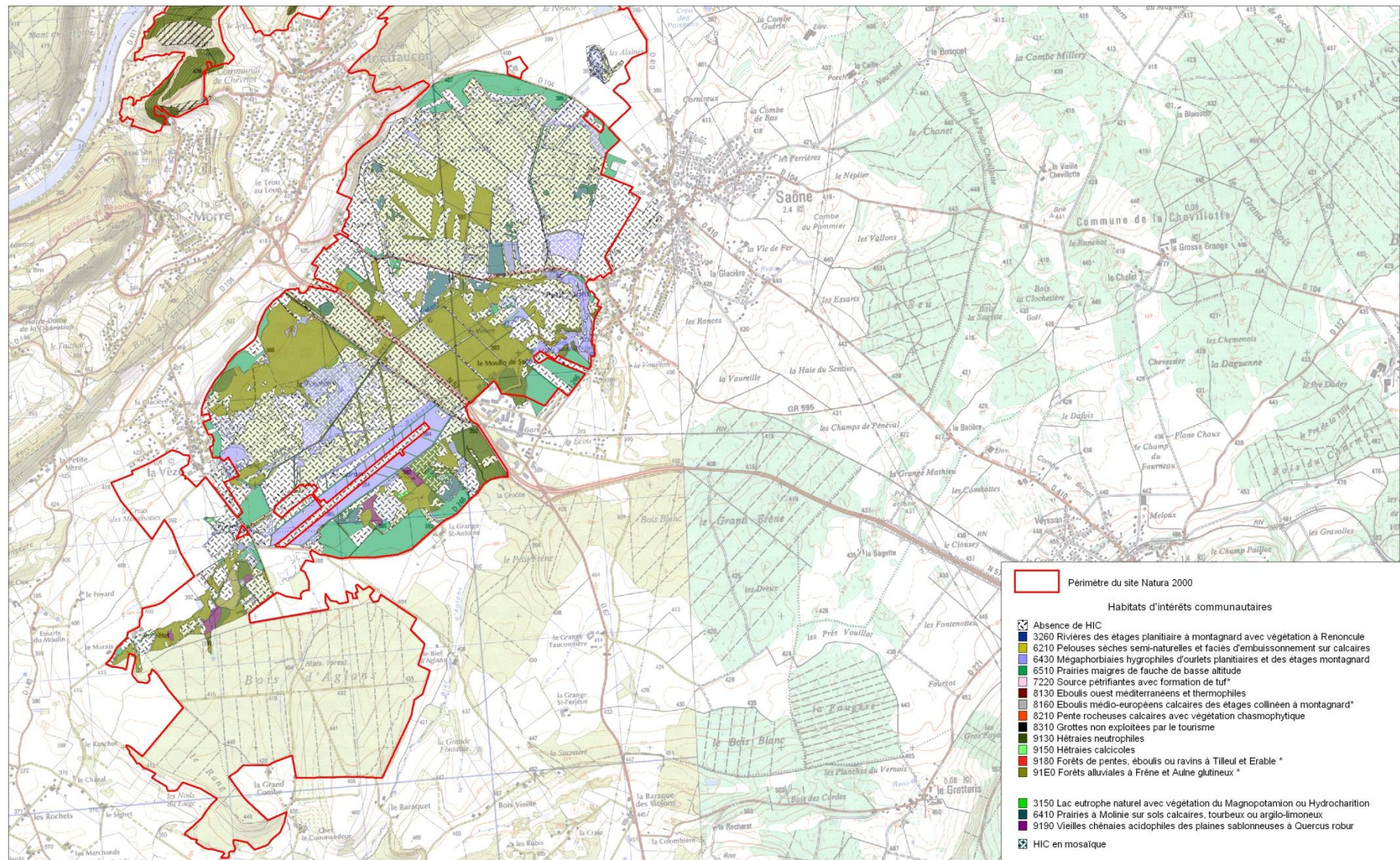
Occupation du sol sur le site Natura 2000



CARTE 5 : HABITATS D'INTERET COMMUNAUTAIRE SUR LE SITE NATURA 2000

(Les zones vierges sur la carte n'ont pas été cartographiées. Lancement de la 2^e phase de cartographie en juin 2011)

Habitats d'intérêt communautaire sur le site Natura 2000

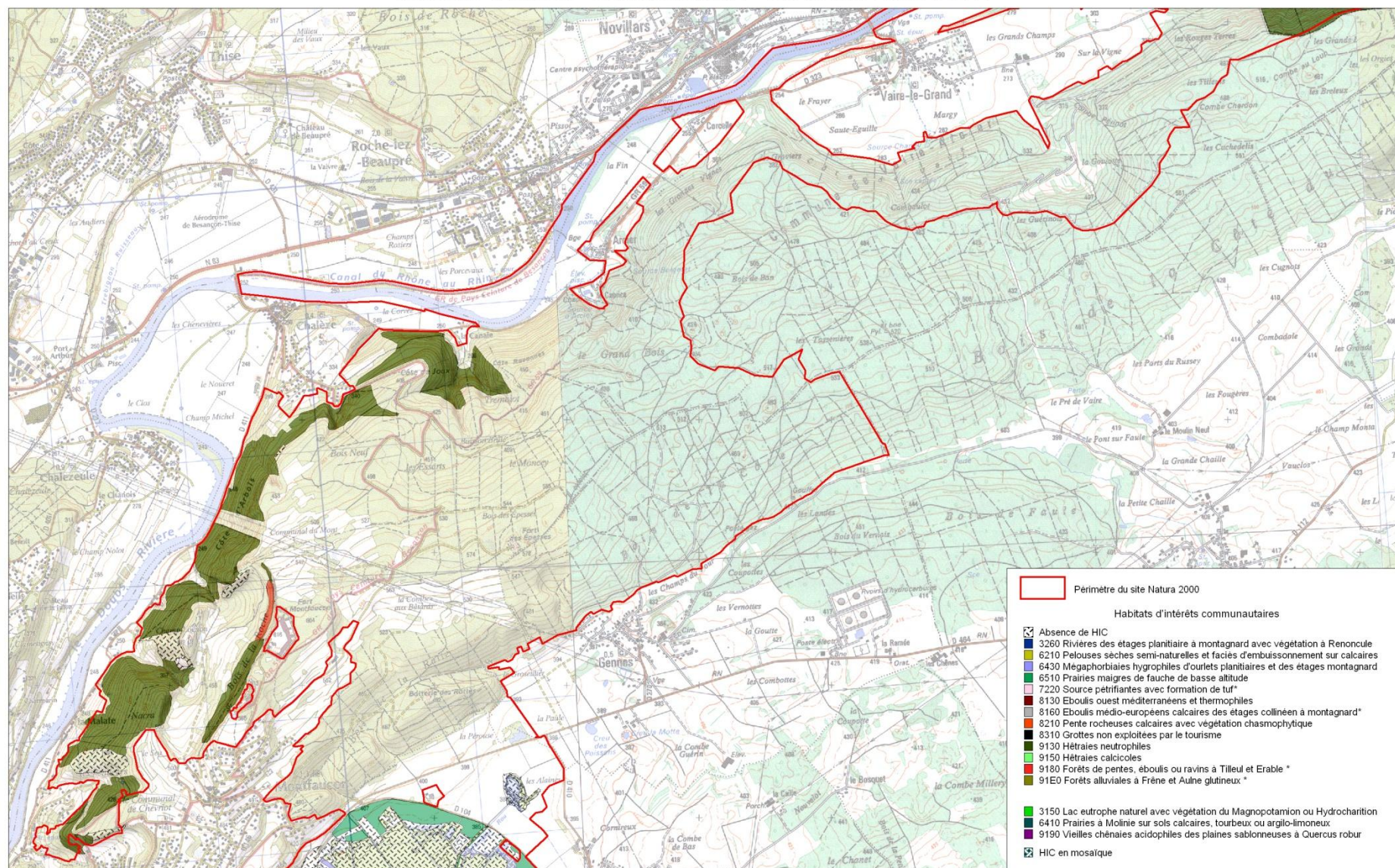


0 1 2
Kilomètres

Fonds : IGN, Scan 25
Données : ENC, CBNFC, Biotopie, Ecoscope
Auteur : S. Vincent (EPTB Saône et Doubs)



Habitats d'intérêt communautaire sur le site Natura 2000

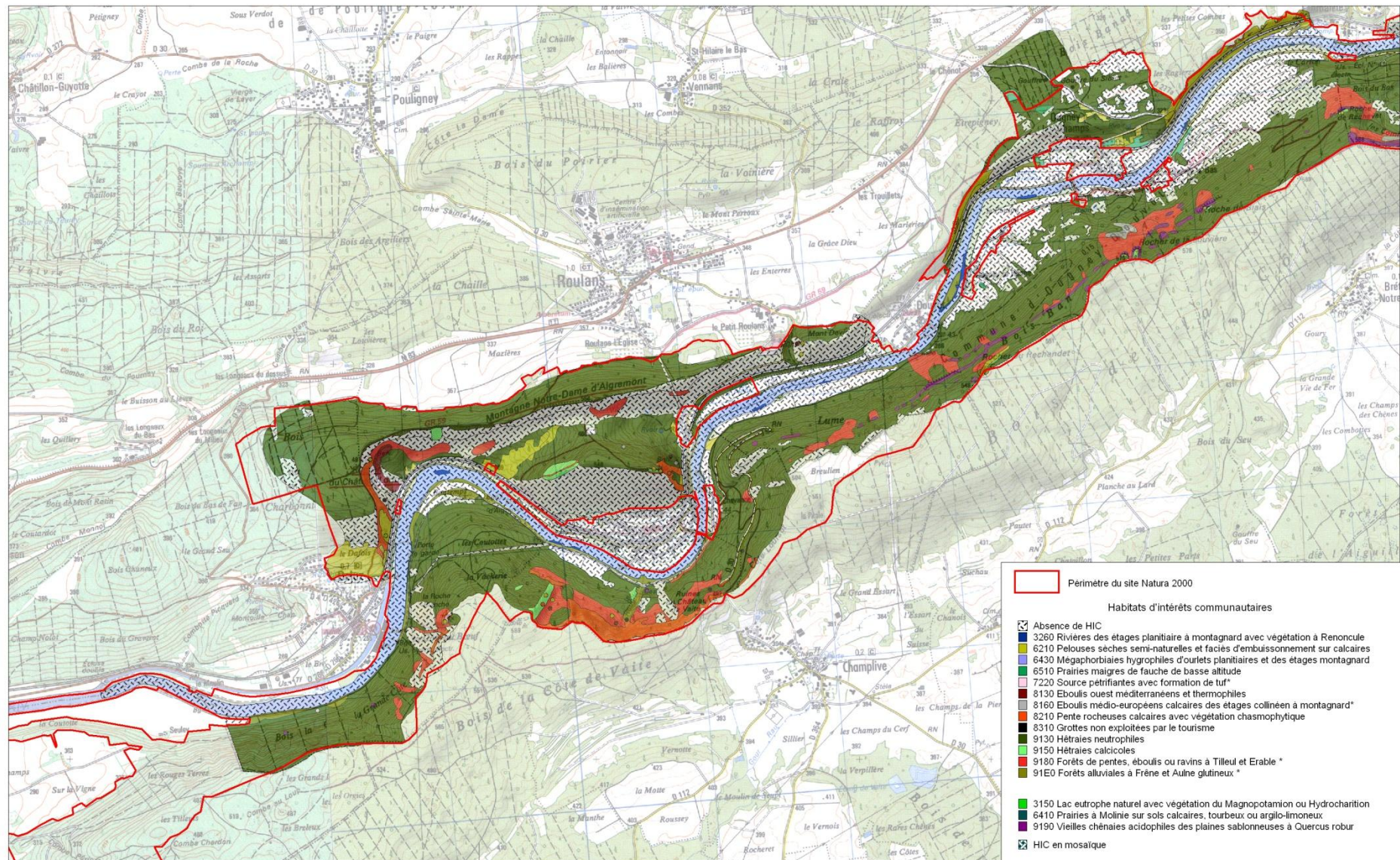


0 1 2
Kilomètres

Fonds : IGN, Scan 25
Données : ENC, CBNFC, Biotope, Ecoscope
Auteur : S.Vincent (EPTB Saône et Doubs)



Habitats d'intérêt communautaire sur le site Natura 2000

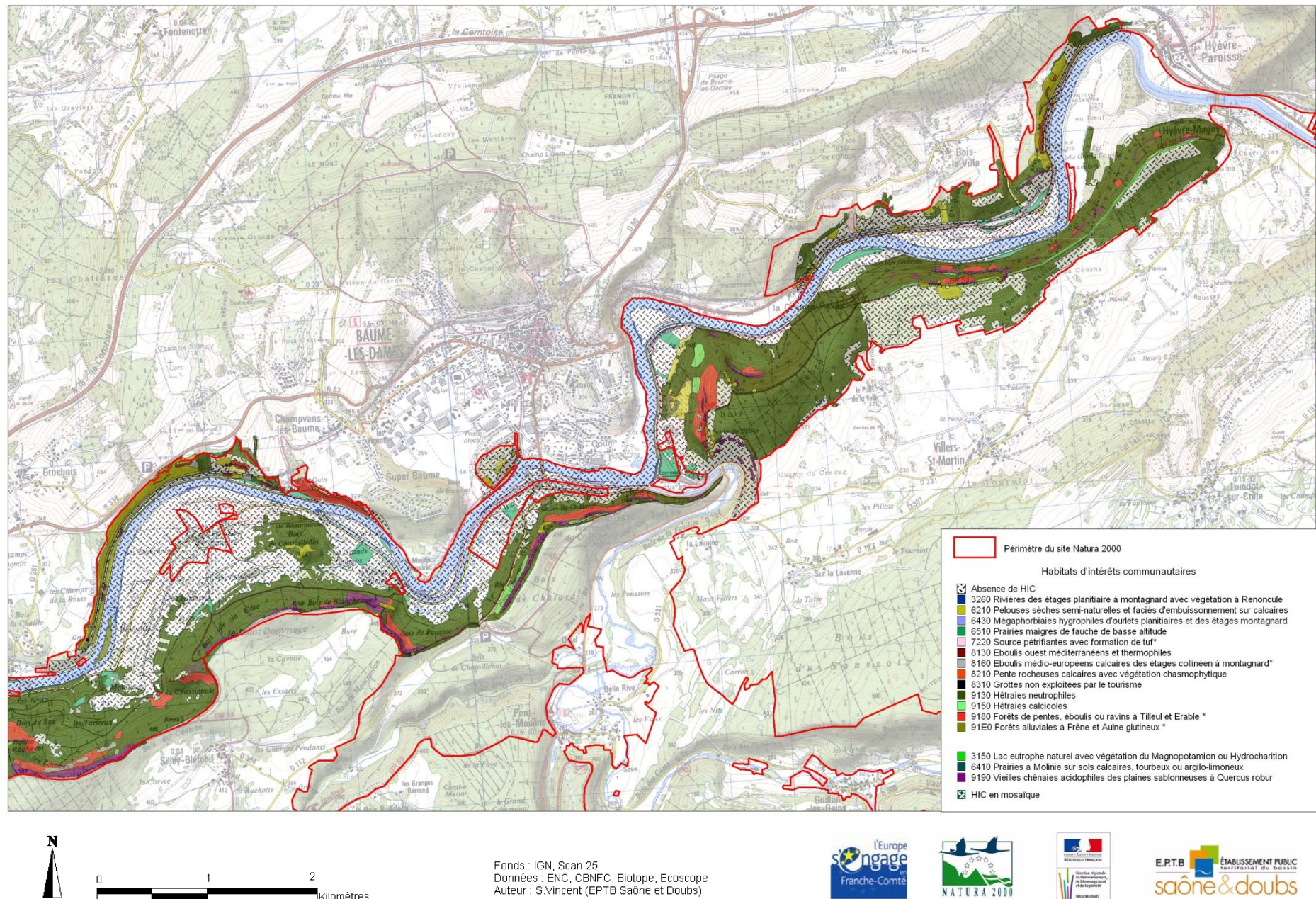


0 1 2
Kilomètres

Fonds : IGN, Scan 25
Données : ENC, CBNFC, Biotope, Ecoscope
Auteur : S. Vincent (EPTB Saône et Doubs)



Habitats d'intérêt communautaire sur le site Natura 2000



CARTE 6 : ZONES HUMIDES SUR LE SITE NATURA 2000

(Zones humides de plus de 1 hectare cartographiées suivant un plan de végétation)

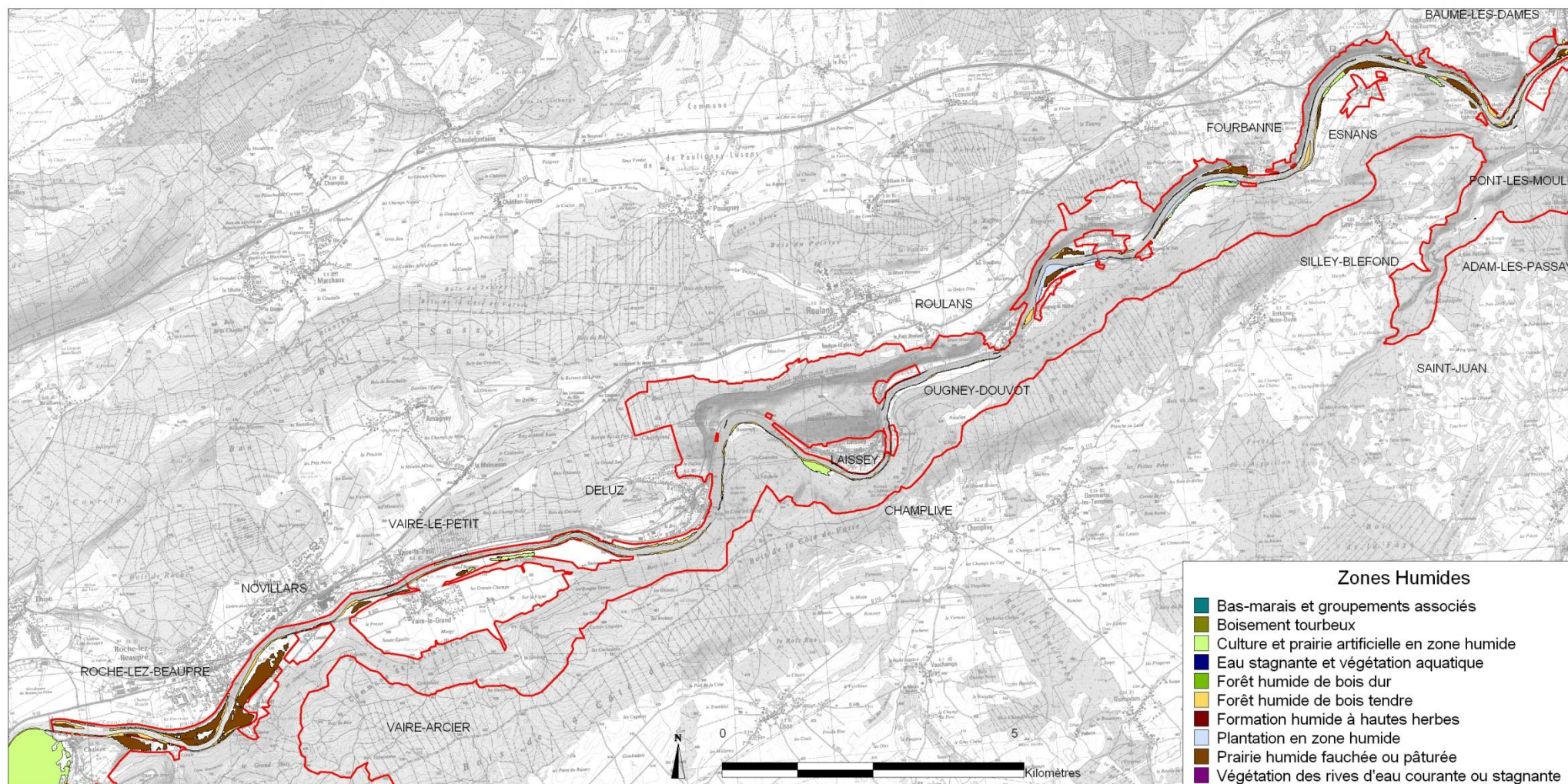
Zones humides sur le site Natura 2000



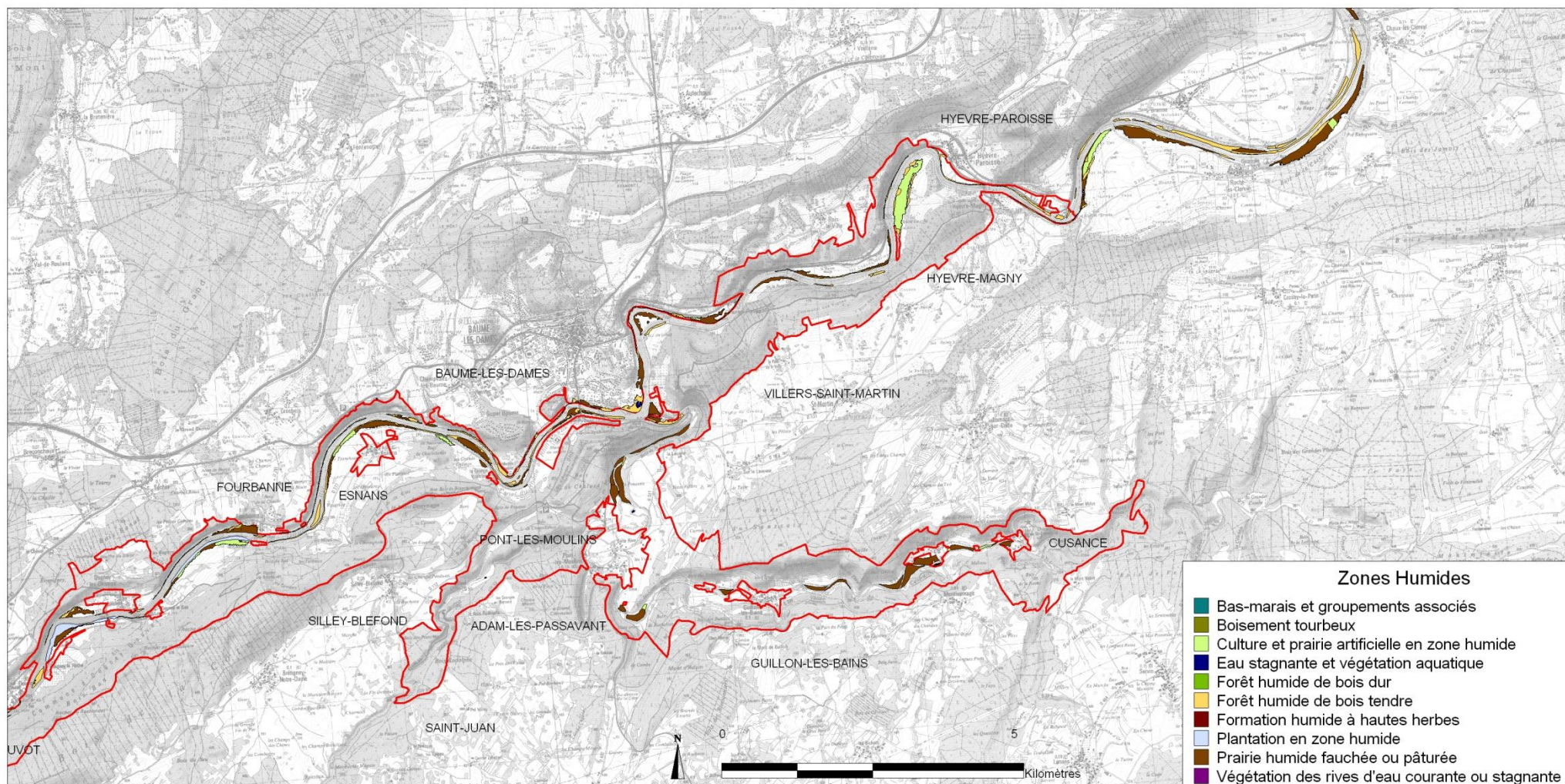
Fonds : IGN, SCAN 25
Données : DREAL FC
Auteur : S. Vincent (EPTB Saône & Doubs)



Zones humides sur le site Natura 2000



Zones humides sur le site Natura 2000



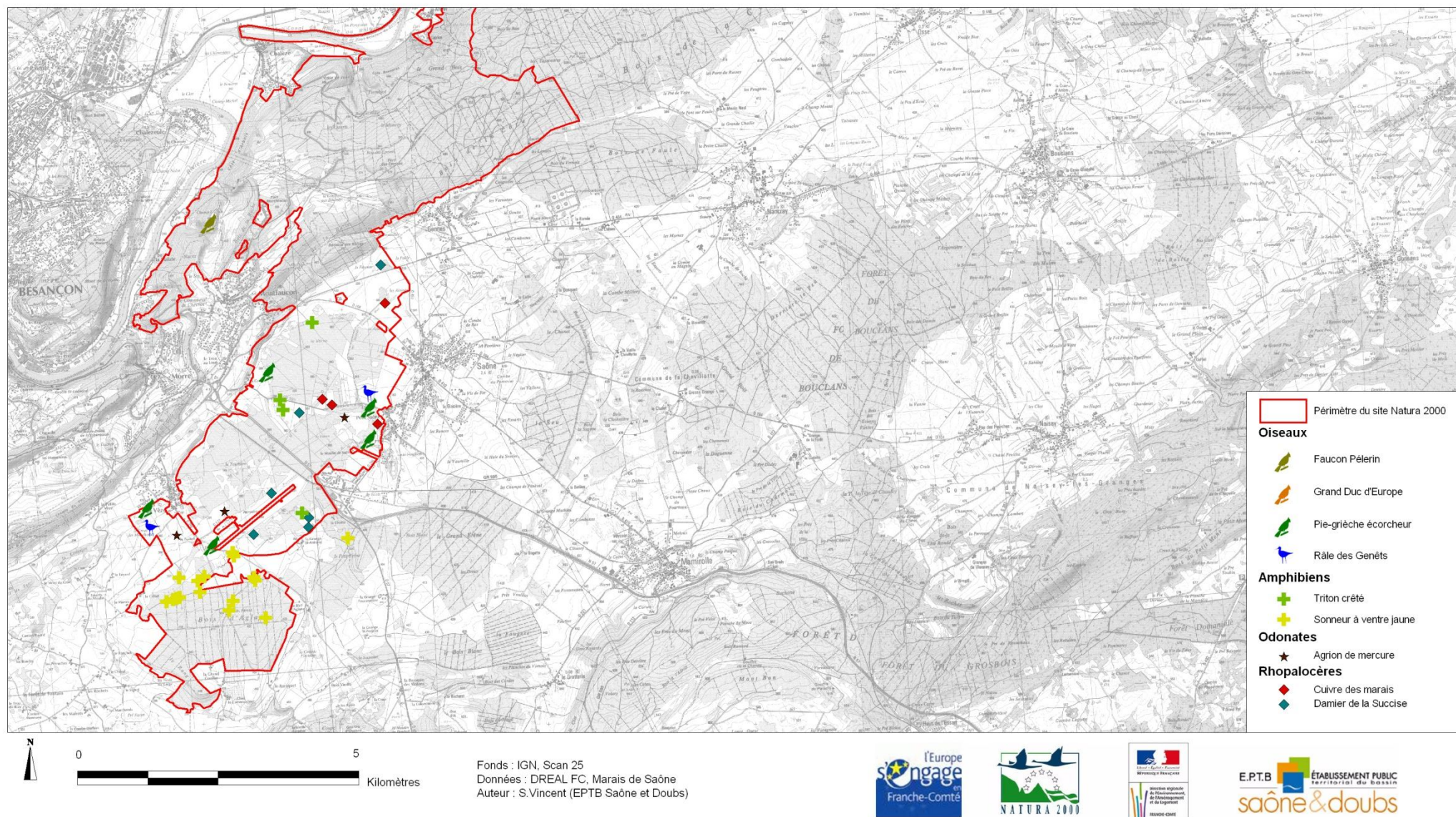
Fonds : IGN, SCAN 25
Données : DREAL FC
Auteur : S. Vincent (EPTB Saône & Doubs)



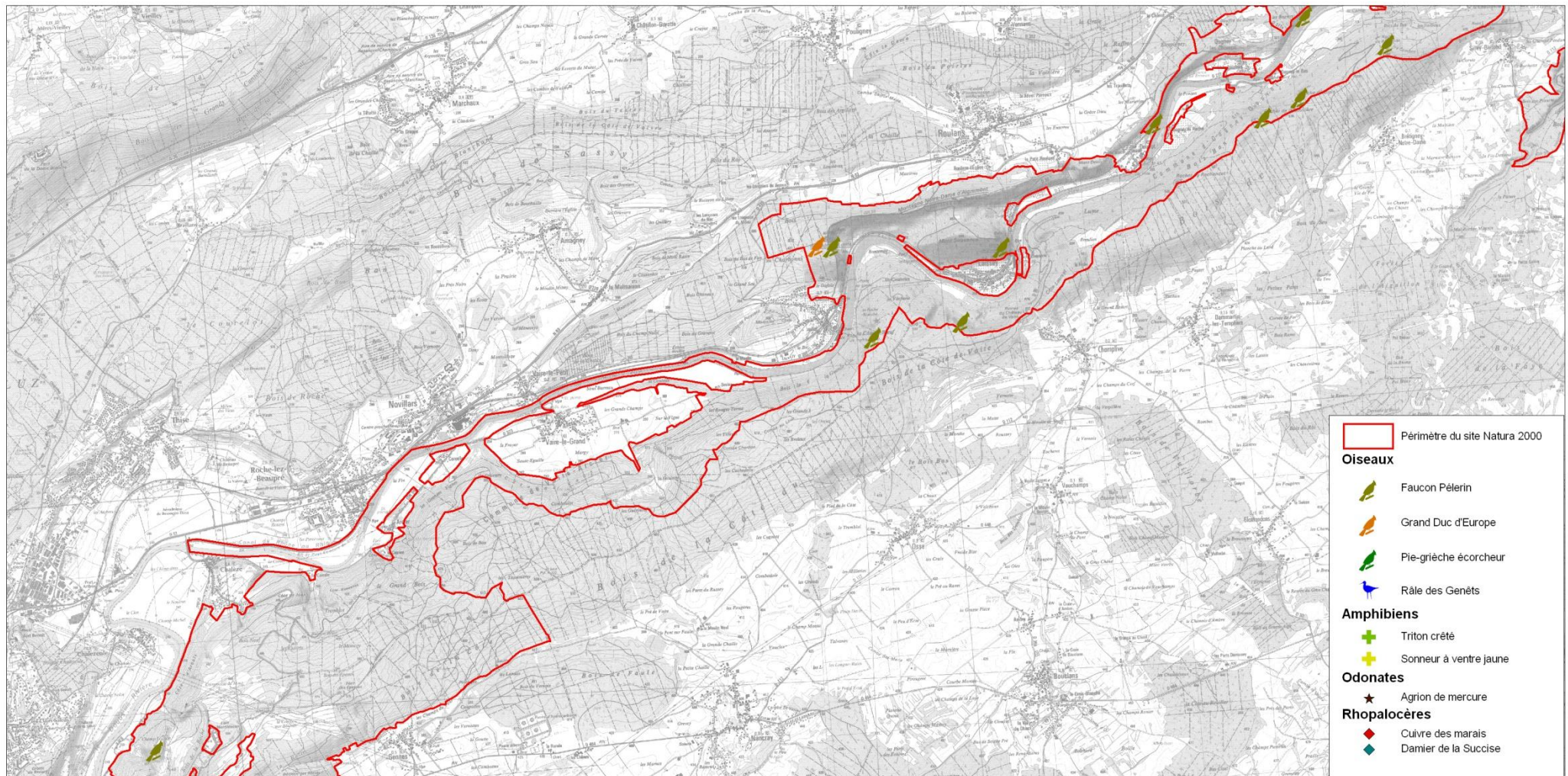
CARTE 7 : FAUNE D'INTERET COMMUNAUTAIRE PRESENTE SUR LE SITE NATURA 2000

(Toutes les espèces d'intérêt communautaire n'ayant pas été inventoriées sur le site, cette carte sera remise à jour au fur et à mesure des nouveaux inventaires faunistiques)

Faune d'Intérêt Communautaire présente sur le site Natura 2000



Faune d'Intérêt Communautaire présente sur le site Natura 2000



0 5
Kilomètres

Fonds : IGN, Scan 25
Données : DREAL FC, Marais de Saône
Auteur : S. Vincent (EPTB Saône et Doubs)



Faune d'Intérêt Communautaire présente sur le site Natura 2000

